

SISMÒGRAF

The background is a detailed, green-tinted illustration of a mountainous landscape. It shows a river flowing through a valley, with steep, rocky slopes on either side. In the foreground, a person is seen carrying a pack on their back, walking along a path. A dog is also visible near the person. The overall style is that of a woodcut or a detailed line drawing.

23-26 D'ABRIL 2026

+

SISMODANSA

18 i 19 D'ABRIL

SISMÓGRAFA

**EL
FESTIVAL
QUE
DETECTA
EL
MOVIMENT**

HO VULL VEURE TOT

Si no et vols perdre res, aquest és el teu itinerari.

DIJOURS 23 ABRIL

- 16.30 h **1** Explica Dansa
Visita ballada
- 18 h **2** Explica Dansa
La lleixa de la dansa
- 19 h **3** Manel Quintana + Flowers by Bornay
Quan ja no existeixin els humans

DIVENDRES 24 ABRIL

- 18 h **4** Job Ramos
Ara repeteix: D-I-N-S LA M-U-N-T-A-NY-A
- 19 h **5** Irene Vicente Salas
Oasi (Activació de la instal·lació)
- 21 h **6** Voetvolk | Lisbeth Gruwez
& Maarten Van Cauwenberghe
Nomadics

DISSABTE 25 ABRIL

- 11 h **7** Passejada vora riu
- 17.15 h **8** Cia. Fèmut
CLAM
- 18.30 h **9** Cia. Marc Fernández
Aleta
- 19.30 h **10** Banda Esfèrica
Granotes al cel, aigua a la terra!
- 20.30 h **11** MORGANE / Justine Berthillot
Notre forêt / Huella
- 22 h **12** Mal Pelo
WE. Nosaltres i els temps

DIUMENGE 26 ABRIL

- 12 h **13** Parc Nou
en Moviment

DESCOBRIR SISMÒGRAF

Per si és la teva primera vegada al Sismògraf i vols descobrir el festival.

DIVENDRES 24 ABRIL

- 17.15 h **1** Voetvolk | Lisbeth Gruwez
& Maarten Van Cauwenberghe
Caminada de Nomadics
- 21 h **2** Voetvolk | Lisbeth Gruwez
& Maarten Van Cauwenberghe
Nomadics

DISSABTE 25 ABRIL

- 11 h **3** Àngels Margarit
Souvenir Tossols
- 13 h **4** Maria Camila Sanjinés
Mapa brut
- 18.30 h **5** Compagnie d'Elles
*Le lichen prend racine comme Rosa
prend le bus*
- 20.30 h **6** Manuel Roque
bang bang
- 22 h **7** Mal Pelo
WE. Nosaltres i els temps

AMB LA CALMA

Una selecció d'espectacles per si ja coneixes el Sismògraf i et ve de gust seguir-lo a un ritme d'anar fent.

DIVENDRES 24 ABRIL

- 16.30 h **1** Nick Steur
Care to carry
- 21 h **2** Voetvolk | Lisbeth Gruwez
& Maarten Van Cauwenberghe
Nomadics

DISSABTE 25 ABRIL

- 13 h **3** Maria Camila Sanjinés
Mapa brut
- 18 h **4** Irene Vicente Salas
Oasi (Activació de la instal·lació)
- 22 h **5** MAL PELO
WE. Nosaltres i els temps

FAMILIAR

Fills, nebodes, tietes, avis, mares, cosins, pares, nétes, germans... Sismògraf?

DIVENDRES 24 ABRIL

- 18 h **1** Banda Esfèrica
Granotes al cel, aigua a la terra!

DISSABTE 25 ABRIL

- 12 h **2** Miss High Leg Kick
Lady Garden
- 13 h **3** Maria Camila Sanjinés
Mapa brut
- 17.15 h **4** Cia. Fèmut
CLAM
- 18.30 h **5** Cia. Marc Fernández
Aleta
- 6** Olana Light
The Birch Tree Family

DIUMENGE 26 ABRIL

- 12 h **7** Parc Nou
en Moviment

CIRC

Per si ets molt circaire i vols passar una tarda de dissabte a Sismo!

DISSABTE 25 ABRIL

- 17.15 h **1** Cia. Fèmut
CLAM
- 18.30 h **2** Compagnie d'Elles
*Le lichen prend racine comme Rosa
prend le bus*
- 20.30 h **3** MORGANE / Justine Berthillot
Notre forêt / Huella



PROGRAMACIÓ SISMÒGRAF

SISMODANSA

DISSABTE 18 D'ABRIL



19 h El Firal
COMPANYIA EVA DURBAN
MIRA
Gratuït / 35 min



20 h Teatre Principal d'Olot
HUMANHOOD
VORTEX
De 5 a 15 euros / 65 min

DIUMENGE 19 D'ABRIL



12 h Parc Nou
HUMANHOOD
HUMANHOOD: Sync (Meditació col·lectiva)
Gratuït / 45 min

SANT JORDI BALLA

DIJOUS 23 D'ABRIL



12.30 h 16.30 h 19.30 h
Biblioteca Marià Vayreda
EXPLICA DANSA (BEATRIU DANIEL I TONI JODAR)
VISITA BALLADA
Gratuït amb reserva / 50 min



18 h Biblioteca Marià Vayreda
EXPLICA DANSA (BEATRIU DANIEL I TONI JODAR)
LA LLEIXA DE LA DANSA
Gratuït / 1 h
Inauguració de La lleixa de la dansa a la Biblioteca Marià Vayreda d'Olot amb la presència i els llibres de Catherine Allard, Inés Boza, Constanza Brncic, Lluís Calduch, Jemima Cano, Montse Colomé, Pere Faura, Roberto Fratini, Cesc Gelabert, Sònia Gómez, Toni Gómez, Juan Carlos Lérida, Àngels Margarit, Carles Mallo, Azucena Momo, Oriol Puig Taulé, Ester Vendrell i Júlia Vernet, entre d'altres!
Amb els mestres de cerimònia Bàrbara Raubert i Jordi Ribot.



De 17 a 20 h Teatre Principal d'Olot
VINE A VEURE EL DRAC DEL TEATRE
MANEL QUINTANA + FLOWERS BY BORNAY
QUAN JA NO EXISTEIXIN ELS HUMANS
Gratuït / L'accés és lliure. Podeu entrar i sortir quan vulgueu.

DIVENDRES 24 D'ABRIL



A la tarda

OLANA LIGHT
THE BIRCH TREE FAMILY

Un bedoll vivent passejarà pel centre de la ciutat

Gratuït



16.30 h La Carbonera

NICK STEUR
CARE TO CARRY

Taller-passejada / 6 euros / 4 h



17.15 h Plaça de Braus

MARIA CAMILA SANJINÉS
MAPA BRUT

6 euros / 1 h



18 h Parc de Pedra Tosca

AZUCENA MOMO, MONTDEDUTOR, AIMAR PÉREZ GALÍ, ARAM POU I MOON RIBAS / INS BOSCH DE LA COMA BUFADORS

6 euros / 1h 30 min



18 h El Firal Petit

BANDA ESFÈRICA
GRANOTES AL CEL, AIGUA A LA TERRA! RITUALS I DANSES DE LA PLUJA (INVOQUEM LA PLUJA)

Gratuït / 45 min



18 h Espai Cràter

JOB RAMOS
ARA REPETEIX: D-I-N-S LA M-U-N-T-A-NY-A

3 euros / 50 min



De 18 a 20 h Sala El Torín

IRENE VICENTE SALAS
OASI (ACTIVACIÓ DE LA INSTAL·LACIÓ)

Gratuït / L'accés és lliure. Podeu entrar i sortir quan vulgueu.



19.15 h Claustre del Carme

MORGANE / JUSTINE BERTHILLOT
NOTRE FORÊT / HUEL·LA

6 euros / 1 h

Amb la instal·lació *Exposar i representar les nostres geologies ancestrals*, a càrrec dels i les alumnes de Revestiments Murals de l'Escola d'Art d'Olot.



17.15 h Estació d'autobusos

VOETVOLK | LISBETH GRUWEZ & MAARTEN VAN CAUWENBERGHE
CAMINADA DE NOMADICS

Gratuït amb l'entrada de Nomadics
3 h



21 h Teatre Principal d'Olot

VOETVOLK | LISBETH GRUWEZ & MAARTEN VAN CAUWENBERGHE
NOMADICS

15 euros / 1 h

DISSABTE 25 D'ABRIL



Al matí i a la tarda

OLANA LIGHT
THE BIRCH TREE FAMILY

Un bedoll vivent passejarà pel centre de la ciutat

Gratuït



10.30 h Parc de Pedra Tosca

AZUCENA MOMO, MONTDEDUTOR, AIMAR PÉREZ GALÍ, ARAM POU I MOON RIBAS / INS BOSC DE LA COMA BUFADORS

6 euros / 1h 30 min



D'11 a 13.30 h Els Tossols

ÀNGELS MARGARIT
SOUVENIR TOSSOLS

(Servei de café a partir de les 10 h + servei de vermut a partir de les 12.30 h)

Gratuït / L'accés és lliure. Podeu entrar i sortir quan vulgueu.



11 h Proposta itinerant

Punt d'inici: Els Tossols
Punt final: Parc de Pedra Tosca
PASSEJADA VORA RIU
SOUVENIR TOSSOLS / BANG BANG / BUFADORS

Gratuït / 3 h 30 min



12 h Estadi d'atletisme Tossols Basil

MANUEL ROQUE
BANG BANG (Extracte)

Gratuït / 35 min



12 h Plaça Campdenmàs

MISS HIGH LEG KICK
LADY GARDEN

Gratuït / 30 min



13 h Plaça de Braus

MARIA CAMILA SANJINÉS
MAPA BRUT

6 euros / 1 h



16.30 h Plaça Campdenmàs

MISS HIGH LEG KICK
LADY GARDEN

Gratuït / 30 min



17 h La Carbonera

NICK STEUR
CARE TO CARRY

Taller-passejada / 6 euros / 4 h



17.15 h Plaça Major

CIA. FÈMUT
CLAM

Gratuït / 40 min

DISSABTE 25 D'ABRIL



De 18 a 20 h Sala El Torín
IRENE VICENTE SALAS
OASI
(ACTIVACIÓ DE LA INSTAL·LACIÓ)
Gratuït / L'accés és lliure. Podeu entrar i sortir quan vulgueu.



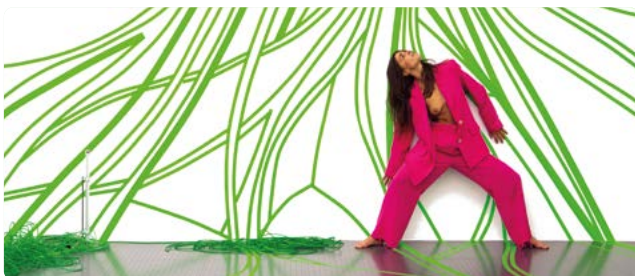
18.30 h Plaça Rector Ferrer
CIA. MARC FERNÁNDEZ
ALETA
Gratuït / 40 min



18.30 h Espectacle itinerant
Punt d'inici: Espai Cràter
Punt final: Cràter del Volcà Montsacopa
COMPAGNIE D'IELLES
*LE LICHEN PREND RACINE COMME ROSA
PREND LE BUS*
6 euros / 1 h 30 min



19.30 h El Firal Petit
BANDA ESFÈRICA
*GRANOTES AL CEL, AIGUA A LA TERRA!
RITUALS I DANSES DE LA PLUJA
(INVOQUEM LA PLUJA)*
Gratuït / 45 min



20.30 h Claustre del Carme
MORGANE / JUSTINE BERTHILLOT
NOTRE FORÊT / HUEL·LA
6 euros / 1 h
Amb la instal·lació *Exposar i representar les nostres geologies ancestrals*, a càrrec dels i les alumnes de Revestiments Murals de l'Escola d'Art d'Olot.



20.30 h Arxiu Comarcal
MANUEL ROQUE
BANG BANG
6 euros / 55 min

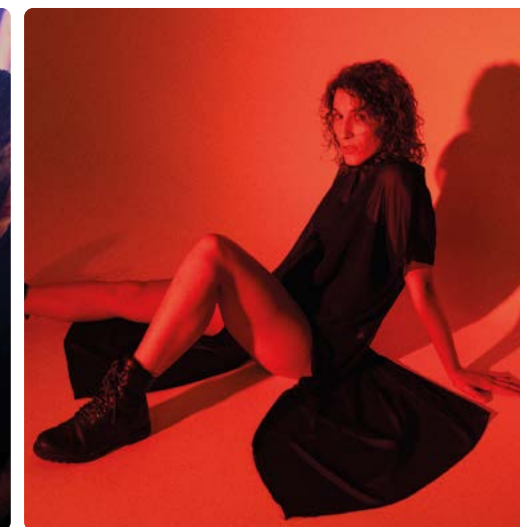


22 h Teatre Principal d'Olot
MAL PELO
WE. NOSALTRES I ELS TEMPS
De 5 a 15 euros / 1 h 15 min

23 h Sala El Torín

SISMOPARTY

LOSINFORMALLS DJ SET A PARTIR DE LES 23 H
RYNA DJ A PARTIR DE LA 1 H
Gratuït / Hi haurà servei de bar



DIUMENGE 26 D'ABRIL



12 h Parc Nou

PARC NOU EN MOVIMENT

ELVI BALBOA
BAUNSBAK

LOS QUE FALTABAN / LA COMPAÑIA JOVEN
DE 180 - PULSACIONES X MINUTO

ERAIN
SIN FICHERO ADJUNTO

ÀNGEL DURAN
MANIFESTO

CIA. LAIA SANTANACH
JARANA SITE SPECIFIC

DIMARTS 28 D'ABRIL



11 h Teatre Principal d'Olot

CIA. GUILLE VIDAL-RIBAS
TRANSMISSIONS: CONFERÈNCIA BALLADA
SOBRE DANSES URBANES

Sessió per a instituts i Al primer pis
3 euros / 1 h 15 min



DURANT TOTS ELS DIES DEL FESTIVAL



INSTAL·LACIÓ

**MANEL QUINTANA +
FLOWERS BY BORNAY**

*QUAN JA NO EXISTEIXIN
ELS HUMANS*

DIJOUS 23 D'ABRIL DE 17 A 20 H
DIVENDRES 24 D'ABRIL DE 17 A 20 H
DISSABTE 25 D'ABRIL D'11 A 21 H

Teatre Principal d'Olot / Gratuït / L'accés és lliure. Podeu entrar i sortir quan vulgueu.



EXPOSICIÓ

OLANA LIGHT
*SEARCHING FOR A PLACE TO
BELONG*

DEL 10 AL 26 D'ABRIL

Can Trincheria

FEINERS: DE 10 A 13 H I DE 16 A 19 H
DISSABTES: D'11 A 14 H I DE 16 A 19 H
DIUMENGES I FESTIUS: D'11 A 14 H
DILLUNS: TANCAT



INSTAL·LACIÓ

IRENE VICENTE SALAS
OASI

DIVENDRES 24 D'ABRIL DE 17 A 21 H
DISSABTE 25 D'ABRIL D'11.30 A 14 H I DE 16 A 21 H

Sala El Torín / Gratuït / L'accés és lliure. Podeu entrar i sortir quan vulgueu.

ACTIVACIONS AMB INTÈRPRET

DIVENDRES 24 D'ABRIL DE 18 A 20 H
DISSABTE 25 D'ABRIL DE 18 A 20 H



ALTRES ACTIVITATS

**MARTA OLIVERES I
MARGARIDA TROGUET**
SACSEJAT, NO REMENAT

DIVENDRES 24 D'ABRIL 15.30 H
DISSABTE 25 D'ABRIL 15.30 H

Els Catòlics / Gratuït



NOMÉS EN CAS DE PLUJA

BANDA ESFÈRICA

*GRANOTES AL CEL, AIGUA A LA TERRA!
RITUALS I DANSES DE LA PLUJA
(CELEBREM LA PLUJA)*

Aquest és un espectacle que només passarà si plou.

En cas de pluja, anunciarem per xarxes socials l'hora d'inici de la funció.

El Firal Petit / Gratuït

El punt d'informació del festival,
i un espai on seure i descansar.

L'EPICENTRE

Teatre Principal d'Olot

DIJOUS 23 D'ABRIL DE 17 A 20 H
DIVENDRES 24 D'ABRIL DE 17 A 21 H
DISSABTE 25 D'ABRIL D'11 A 21 H

PODEU PASSAR A RECOLLIR UN EXEMPLAR DEL

MAPA BRUT
DE MARIA CAMILA SANJINÉS

Teatre Principal d'Olot

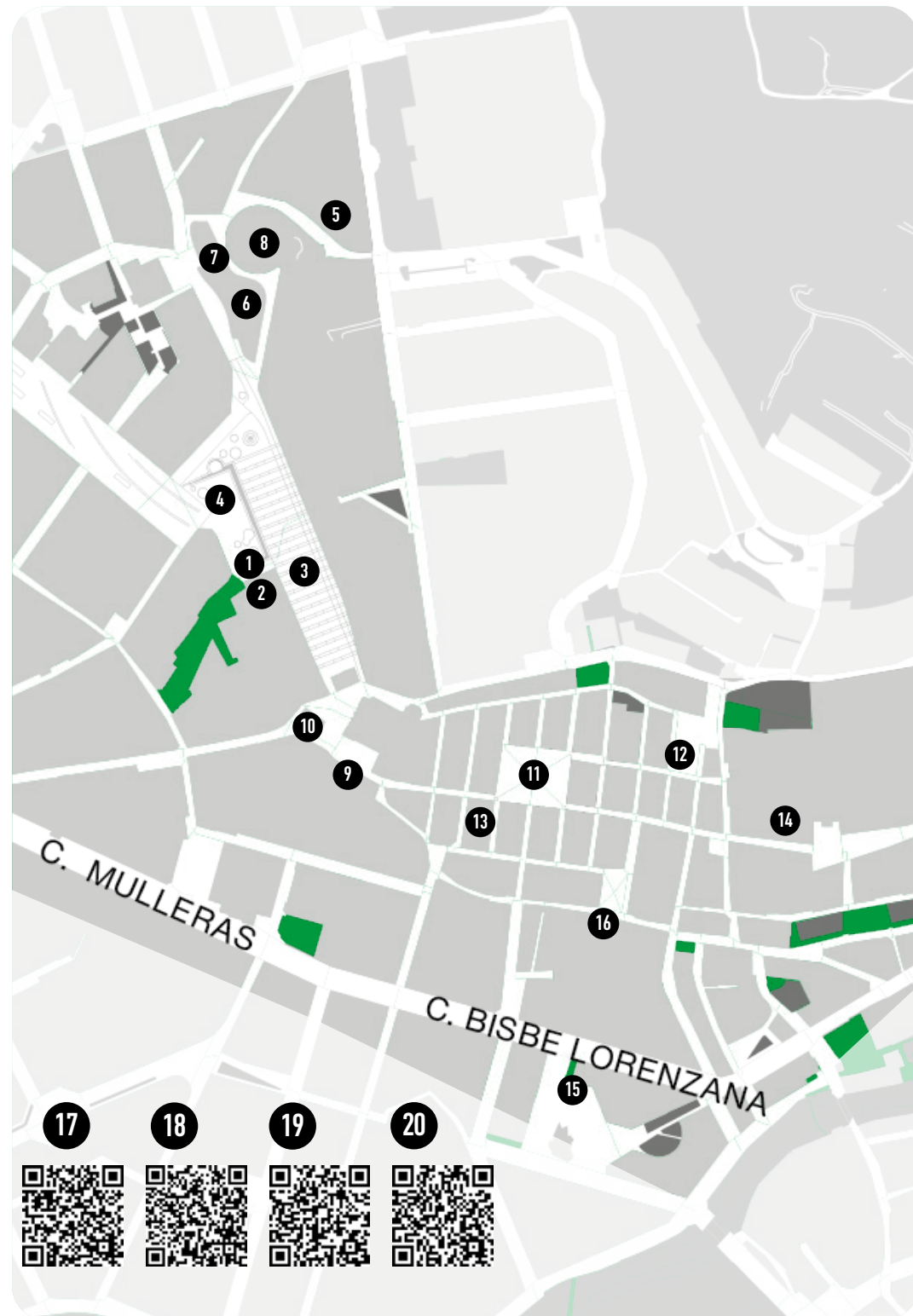
DIJOUS 23 D'ABRIL DE 17 A 20 H
DIVENDRES 24 D'ABRIL DE 17 A 21 H
DISSABTE 25 D'ABRIL D'11 A 21 H

Gratuït

ESPAIS

SISMÒGRAF 2026

- | | | | |
|----|-------------------------|----|----------------------------------|
| 1 | Teatre Principal d'Olot | 11 | Plaça Major |
| 2 | La Carbonera | 12 | Plaça Campdenmàs |
| 3 | El Firal | 13 | Biblioteca Marià Vayreda |
| 4 | El Firal petit | 14 | Claustre del Carme |
| 5 | Espai Cràter | 15 | Estació d'autobusos |
| 6 | Sala El Torín | 16 | Els Catòlics |
| 7 | Arxiu Comarcal | 17 | Parc Nou |
| 8 | Plaça de Braus | 18 | Estadi d'atletisme Tossols Basil |
| 9 | Can Trincheria | 19 | Els Tossols |
| 10 | Plaça Rector Ferrer | 20 | Parc de Pedra Tosca |



EL FESTIVAL QUE DETECTA EL MOVIMENT

DEL COS I DEL PLANETA

INFORMACIÓ PRÀCTICA

ACCESIBILITAT

Alguns espectacles poden tenir mesures d'accessibilitat.

Abans de comprar-vos entrades o assistir-hi consulteu la informació pràctica i les mesures d'accessibilitat a la pàgina web de cada espectacle.

Més informació sobre accessibilitat a:



VENDA D'ENTRADES

Anticipades: al web www.sismografolot.cat i a la taquilla del Teatre Principal d'Olot de dilluns a divendres de 10 a 13 h i dijous i divendres de 17 a 19 h.

A partir del 23 de març (18 h) venda preferent per als membres de la Societat Anònima.

A partir del 26 de març (18 h) venda per a tots els públics.

Durant els dies de festival: al web fins a mitja hora abans de cada espectacle o presencialment a cada lloc d'actuació 30 minuts abans de l'inici, si n'hi ha de disponibles.

EN CAS DE PLUJA, APLAUDIREM!

Tot i que alguns espectacles els podrem aixoplugar, d'altres potser els haurem de suspendre.

Sobretot pareu atenció a les nostres xarxes socials perquè hi anirem informant sobre possibles trasllats i modificacions i perquè, si plou poc, hi haurà algun espectacle que es podrà fer.

El Parc Nou en Moviment es farà al Teatre Principal d'Olot amb aforament limitat.

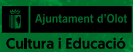


PER A MÉS INFORMACIÓ CONSULTEU
SISMOGRAFOLOT.CAT

www.sismografolot.cat



ORGANITZA:



AMB EL SUPORT DE:

